

(3200)Phaethonの自転周期

宮坂正大, 関口朋彦, 渡部潤一, 大塚勝仁, 木下大輔, 原田明理

木曾プロポザル 太陽系突発天体チーム

- ❖ 研究の目的
彗星・小惑星遷移天体の観測

(3200)Phaethon

- ❖ 代表的な彗星・小惑星遷移天体
- ❖ 2005UDはPhaethonから分裂

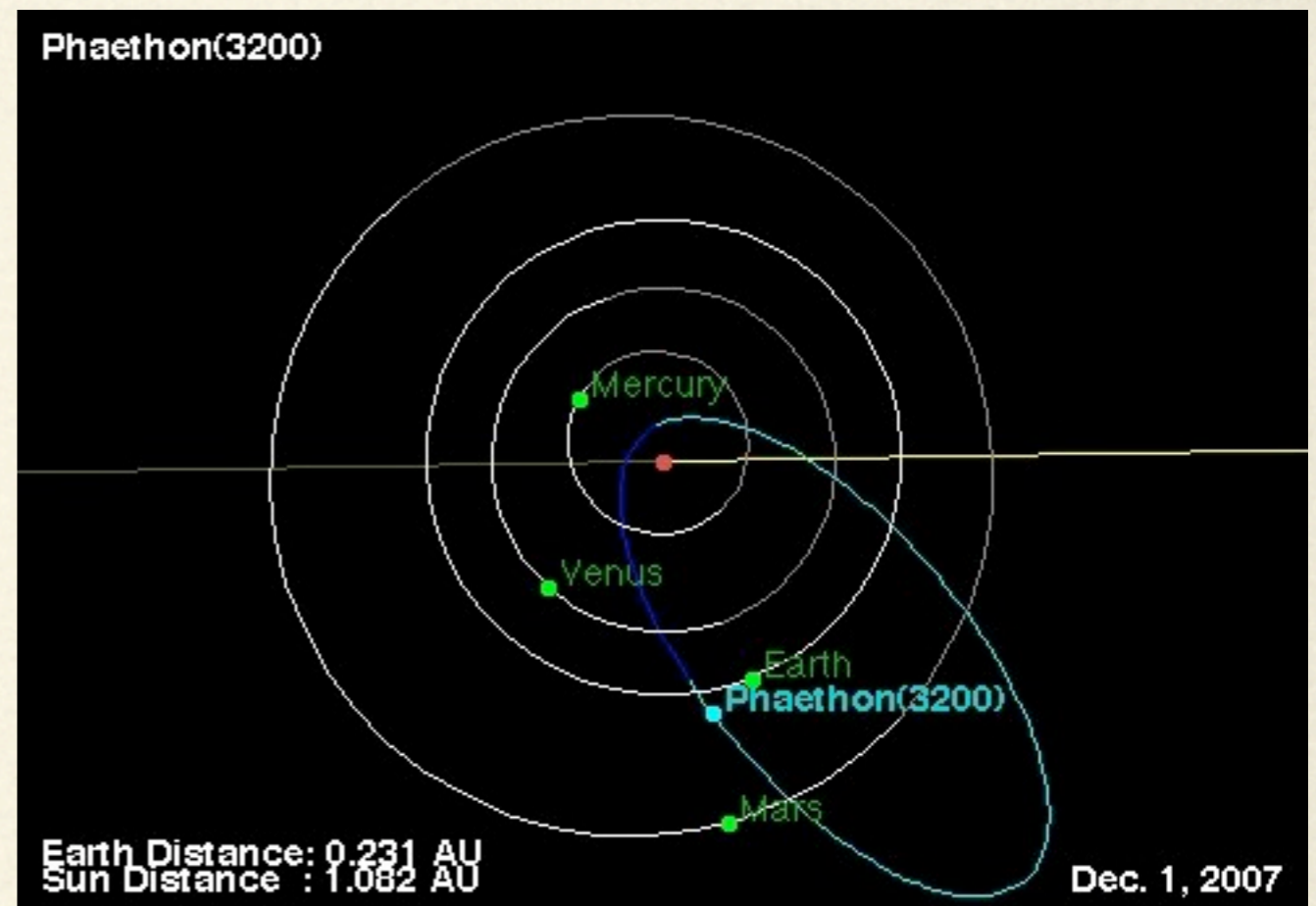
近日点距離=0.14AU

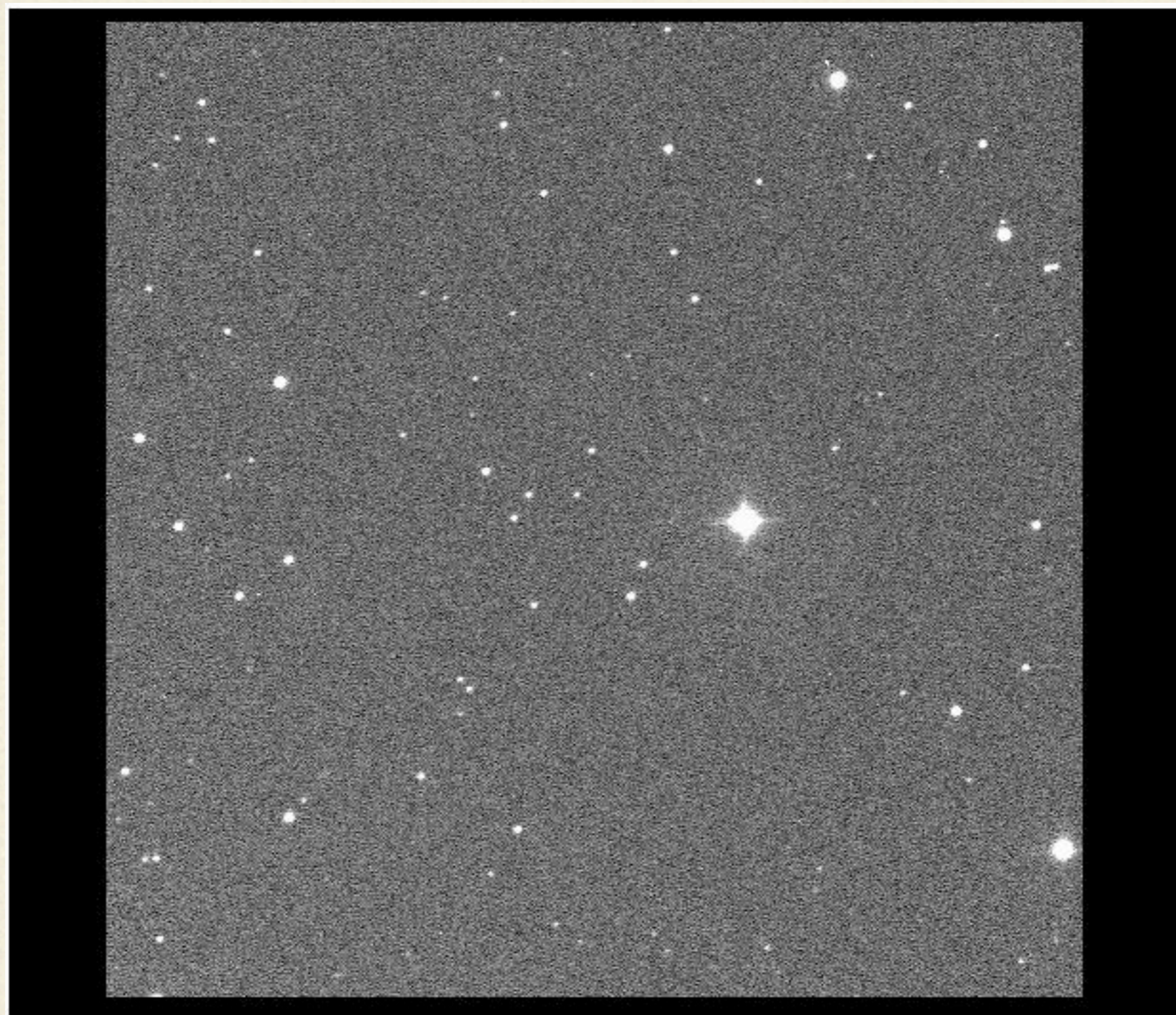
距心率=0.89

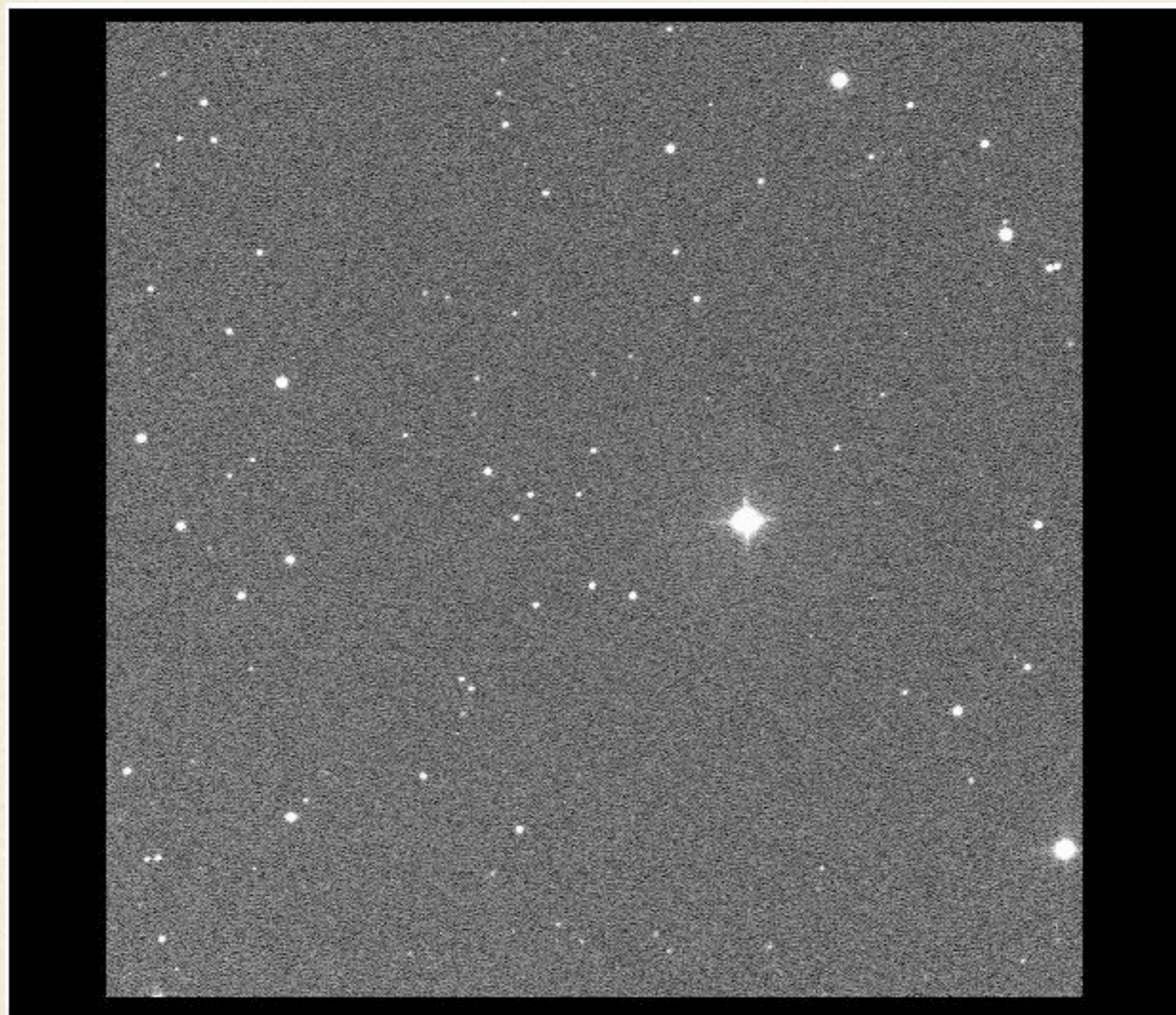
軌道傾斜角=22度

- ❖ 2007年11月末に観測好機
- ❖ 台湾の鹿林1mで可視分光観測

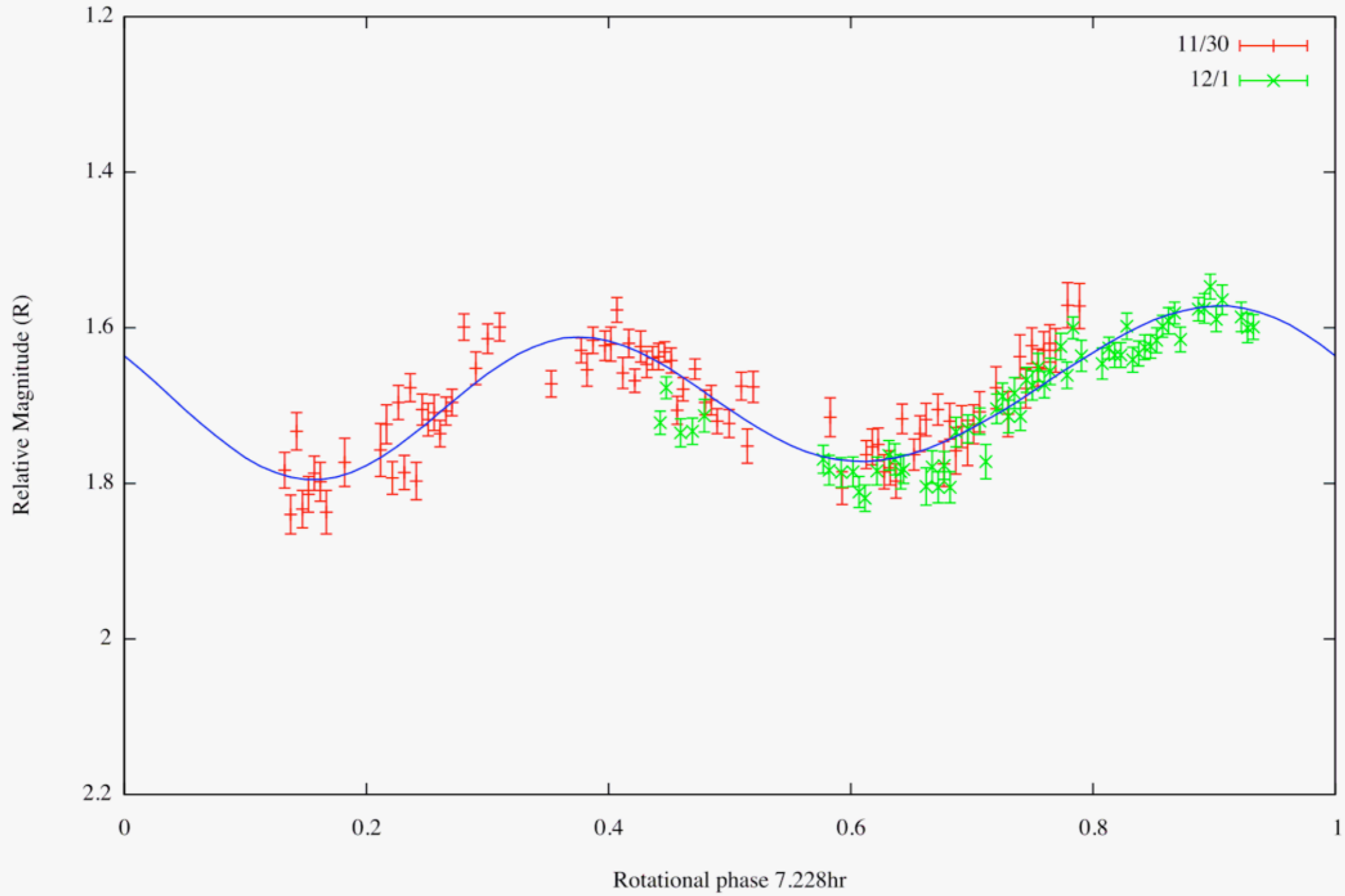
それに合わせて同時ライトカーブ観測を実施







(3200) Phaethon



$P=7.228\text{hr}$

